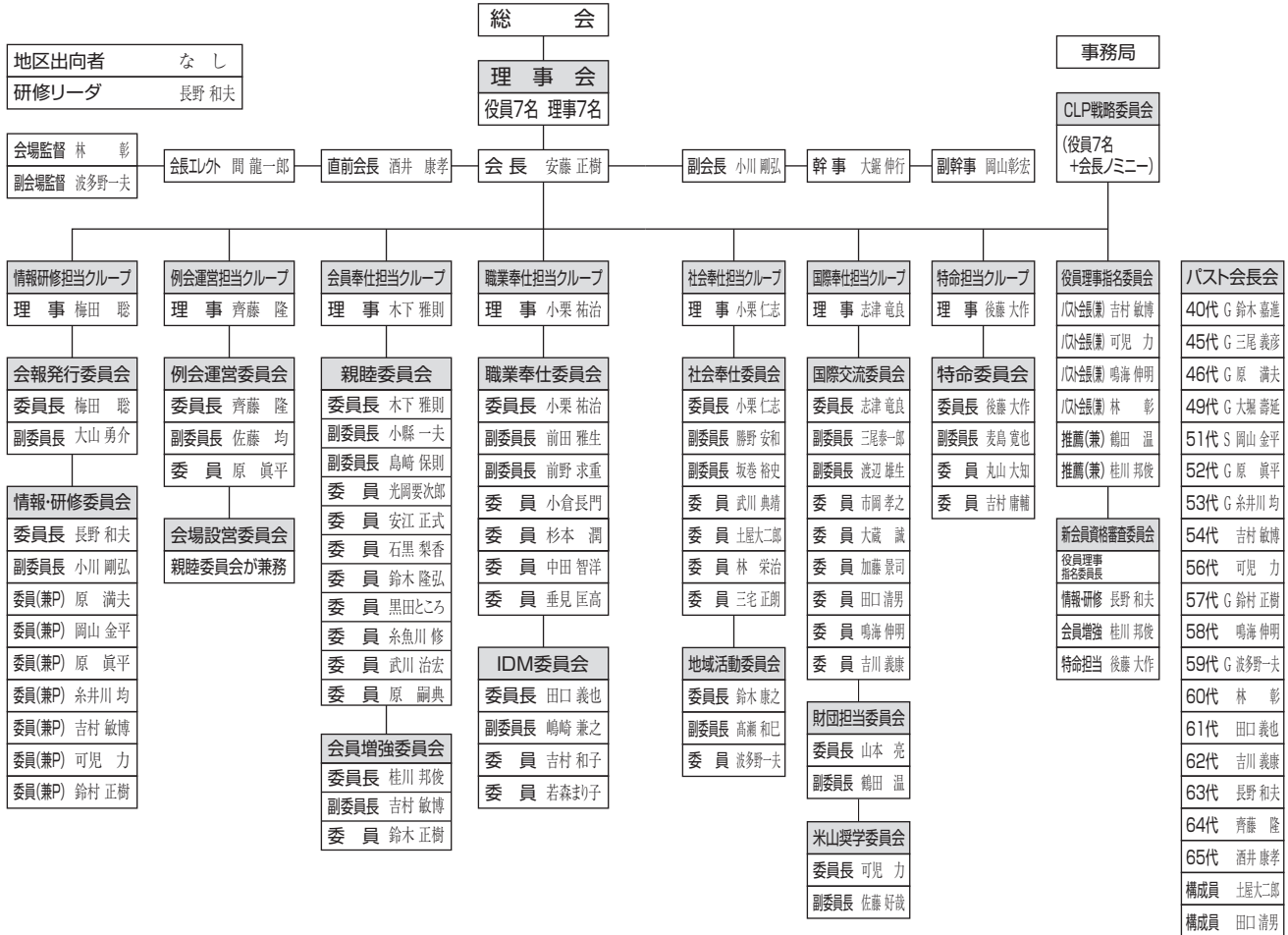


2023~2024年度 中津川ロータリークラブ運営組織表



地区出向者	なし
研修リーダー	長野 和夫

会場監督	林 彰
副会場監督	波多野一夫
会長	小川 剛弘
副会長	酒井 康孝

総 会
理 事 会
役員7名 理事7名
会 長 安藤 正樹

事務局
CLP戦略委員会 (役員7名 +会長/ミニ二)

情報研修担当グループ
理 事 梅田 聡

例会運営担当グループ
理 事 齊藤 隆

会員奉仕担当グループ
理 事 木下 雅則

職業奉仕担当グループ
理 事 小栗 祐治

社会奉仕担当グループ
理 事 小栗 仁志

国際奉仕担当グループ
理 事 志津 竜良

特命担当グループ
理 事 後藤 大作

役員理事指名委員会
パ(会)員(議) 吉村 敏博
パ(会)員(議) 可見 力
パ(会)員(議) 鳴海 伸明
パ(会)員(議) 林 彰
推薦(兼) 鶴田 温
推薦(兼) 桂川 邦俊

パスト会長会
40代 G 鈴木 嘉道
45代 G 三尾 義彦
46代 G 原 満夫
49代 G 大淵 壽延
51代 S 岡山 金平
52代 G 原 眞平
53代 G 糸井川 均
54代 吉村 敏博
56代 可見 力
57代 G 鈴木 正樹
58代 鳴海 伸明
59代 G 波多野一夫
60代 林 彰
61代 田口 義也
62代 吉川 義康
63代 長野 和夫
64代 齊藤 隆
65代 酒井 康孝
構成員 土屋 大二郎
構成員 田口 清男

会報発行委員会
委員長 梅田 聡
副委員長 大山 勇介

例会運営委員会
委員長 齊藤 隆
副委員長 佐藤 均
委 員 原 眞平

親睦委員会
委員長 木下 雅則
副委員長 小縣 一夫
副委員長 鳥崎 保則
委 員 光岡 要次郎
委 員 安江 正式
委 員 石黒 梨香
委 員 鈴木 隆弘
委 員 黒田 ところ
委 員 糸魚川 修
委 員 武川 治宏
委 員 原 嗣典

職業奉仕委員会
委員長 小栗 祐治
副委員長 前田 雅生
副委員長 前野 求重
委 員 小倉 長門
委 員 杉本 潤
委 員 中田 智洋
委 員 垂見 匡高

社会奉仕委員会
委員長 小栗 仁志
副委員長 勝野 安和
副委員長 坂巻 裕史
委 員 武川 典晴
委 員 土屋 大二郎
委 員 林 栄治
委 員 三宅 正樹

国際交流委員会
委員長 志津 竜良
副委員長 三尾 義一郎
副委員長 渡辺 雄生
委 員 市岡 孝之
委 員 大蔵 誠
委 員 加藤 登司
委 員 田口 清男
委 員 鳴海 伸明
委 員 吉川 義康

特命委員会
委員長 後藤 大作
副委員長 友島 寛也
委 員 丸山 大知
委 員 吉村 輔輔

新会員資格審査委員会
役員理事指名委員長
情報研修 長野 和夫
会員増強 桂川 邦俊
特命担当 後藤 大作

IDM委員会
委員長 田口 義也
副委員長 嶋崎 兼之
委 員 吉村 和子
委 員 若森 紗子

地域活動委員会
委員長 鈴木 康之
副委員長 高橋 和巳
委 員 波多野一夫

財団担当委員会
委員長 山本 亮
副委員長 鶴田 温

米山奨学委員会
委員長 可見 力
副委員長 佐藤 好哉

会場施設営委員会
親睦委員会が兼務